

# 親綱



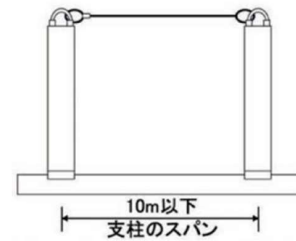
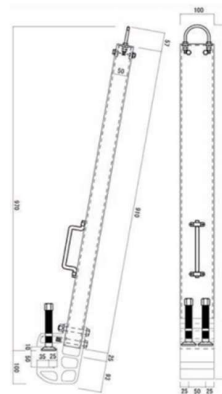
規格寸法

長さ (m)	寸法色別	重量 (kg)
6	●	1.7
8	●	2.0
10	●	2.3
15	●	3.2
20	●	4.1
25	○	5.0
30	●	5.9

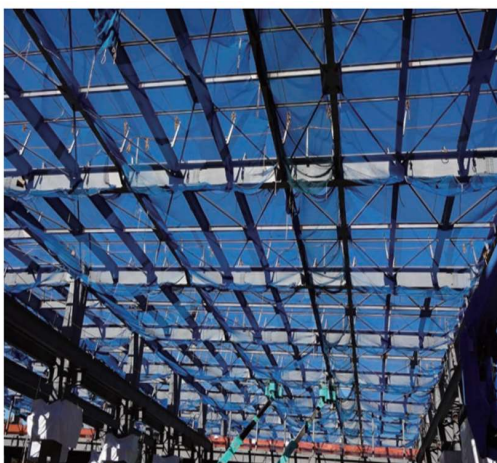
# 親綱支柱



直交・平行兼用型  
100kg まで対応



# ラッセルネット



規格寸法

サイズ (m)	重量 (kg)	ひもの使用目安 (本)	寸法識別色
0.3×6	2.3	10	なし
0.5×6	2.5	10	なし
1×6	3.5	10	●+●
1×11	6.1	24	●+なし
2×6	5.5	16	●+●
2×8	6.5	20	●+○
3×3	4.0	10	●+●
3×6	6.5	18	●+●
4×7	11.5	22	●+●
4×12	16.4	28	●+●
5×5	9.5	20	●+●
5×10	18.5	30	●+●
5×12	20.4	34	●+●
6×6	13.0	24	●+●
6×12	25.6	36	●+●
7×7	17.0	28	●+●
7×10	23.5	34	●+●
7×12	27.5	38	●+●
8×8	22.0	32	○+○
8×12	30.5	38	○+○
10×10	32.5	40	●+●

※規格寸法につきましては、変更する場合がございます。  
※青のラッセルネットは、防災系使用により燃え広がらない加工を施し、自己消火性があり、消防法に定める基準に合格しています。

## ⚠ 注意事項 (ラッセルネット・安全ネット)

- ◎安全ネット周辺と作業場所とのあきは20cm以内になるように取り付けてください。
- ◎取り付けの際は、ネット周辺全ての吊綱を必ず用いてください。
- ◎ネットを複合して使用する際は、ネットそれぞれの縁綱を30cm以下の間隔で強固に結合してください。
- ◎1度でも人体又は人体相当の落下体による衝撃を受けたものは使用せず、取替えをしてください。